

THIẾT KẾ
Ý TƯỞNG NỘI THẤT
VĂN PHÒNG HOÀNG HẢI



CHỦ ĐẦU TƯ

Tên công trình: Nhà máy HOÀNG HẢI

Tên chủ đầu tư: Công ty cổ phần bao bì Hoàng Hải

Công ty cổ phần Bao bì Hoàng Hải Việt Nam tại Khu công nghiệp Trảng Duệ, huyện An Dương, thuộc Khu kinh tế Đình Vũ - Cát Hải, thành phố Hải Phòng.

Dưới sự chỉ đạo từ ban giám đốc định hướng nhà máy Hoàng Hải chuyên sản xuất bao bì bằng gỗ, sản xuất giấy nhãn, bìa nhãn, bao bì từ giấy và bìa, in ấn, dịch vụ liên quan đến in, sản xuất sản phẩm từ plastic dùng trong đóng gói các đồ dùng điện gia dụng, thiết bị, linh kiện điện tử và bánh kẹo, thực phẩm khác.



ĐƠN VỊ THỰC HIỆN

- **Chủ nhiệm dự án:** Công ty cổ phần tư vấn Kiến trúc và Nội thất Việt Nam - AFA

- **Chủ trì thiết kế:** KTS Nguyễn Văn Sinh

- **Đơn vị tham gia:**

- Vietdecor: KTS Trương Đức Hiếu, KTS Lê Quang Hưng

- NEO SPACE ARCHITECTS: KTS Nguyễn Văn Công, THS - KTS Trần Xuân Trường

- Graphic Design: LINE BRAND

- **Giám sát thực hiện:** Bùi Thị Bích Ngọc

PHƯƠNG ÁN
THIẾT KẾ CHÍNH

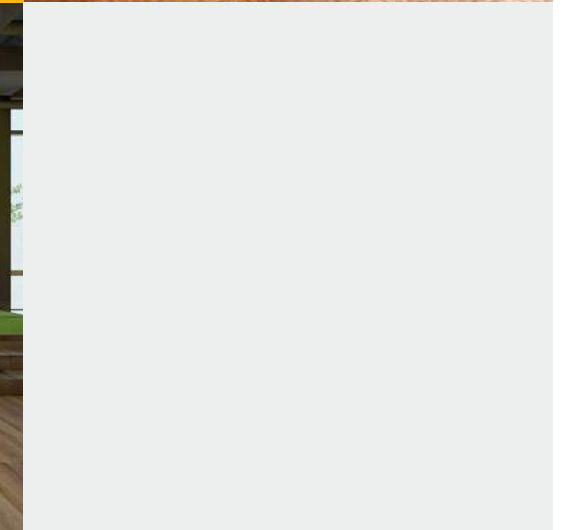
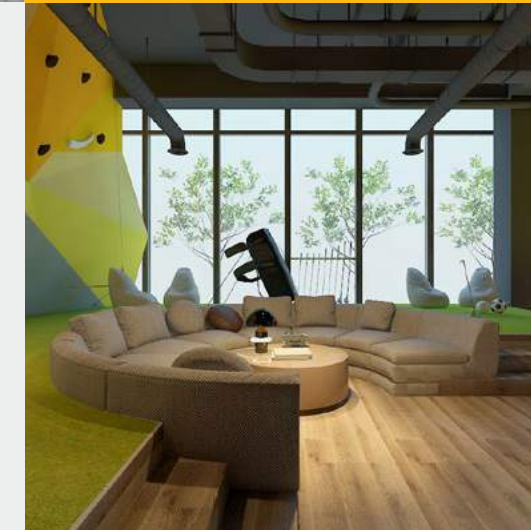
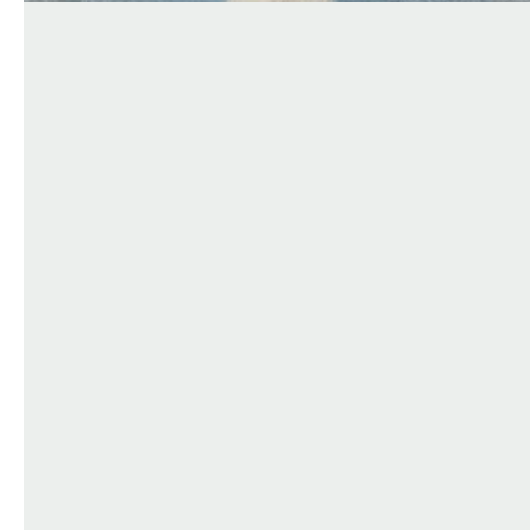


TRIẾT LÝ TRONG THIẾT KẾ VĂN PHÒNG NHÀ MÁY HOÀNG HẢI

Toàn bộ công trình được thiết kế định hướng theo triết lý “Thuận thiên - Địa hợp - Đắc nhân tâm” mang những khát vọng của nền văn hóa Á Đông về thiên thời địa lợi nhân hòa, với phương Tây gọi là thiết kế theo xu hướng văn phòng “Xanh” của thế giới. Và AFA đón đầu xu thế đó.

Thể hiện trong tác phẩm văn phòng Hoàng Hải, kiến trúc sư gửi gắm thông điệp và niềm tin rõ nét về việc lột bỏ cái vỏ nhà máy khô khan cứng nhắc để thay vào đó là một không gian làm việc xanh, tái tạo sức lao động. Lấy nguồn cảm hứng về lòng tự hào văn hóa dân tộc thông qua chòm hình tượng cây đa giếng nước sân đình ở trung tâm để giới thiệu với đối tượng lao động nước ngoài làm việc tại đây.

Triết lý “Thuận thiên - Địa hợp - Đắc nhân tâm” được kiến trúc sư đưa vào trong thiết kế công trình văn phòng nhà máy Hoàng Hải, để mang đến sự may mắn về một đơn vị đoàn kết trên dưới một lòng thái hòa trong trời đất và hoạt động kinh doanh sẽ luôn thuận lợi.



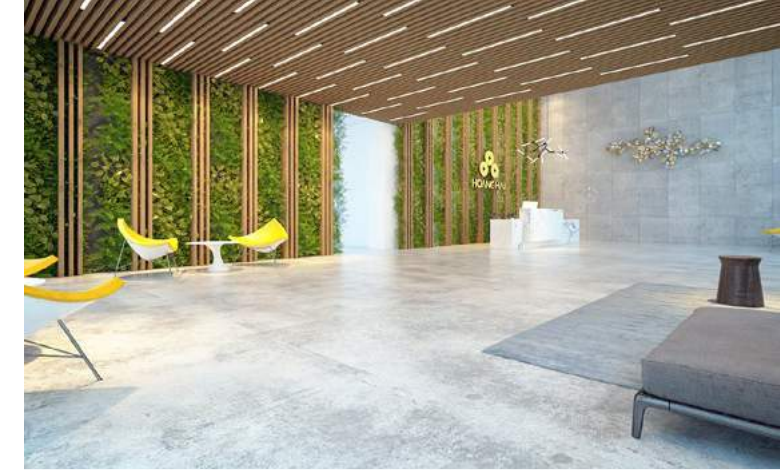
BỐ TRÍ KHÔNG GIAN KHU VỰC TẦNG 1





SẢNH TIẾP TÂN

Chính hướng Đông Nam - Tây Bắc mát mùa hè, ấm áp vào mùa đông, Hoàng Hải mở cửa đúng hướng đón lộc từ đất trời trong lòng người thái hòa. Theo cơ sở hạ tầng và điều kiện vị thế tự nhiên này, kiến trúc sư AFA khéo léo bố trí và sắp xếp các không gian từng phòng dựa trên nguyên lý đối lưu không khí để mang đến sự trong lành tự nhiên cho toàn bộ cán bộ công nhân viên Hoàng Hải.





PHÒNG ĂN

Những điều hay bị lãng quên ở phòng ăn?

Thời gian nghỉ giữa giờ để ăn trưa là lúc mà toàn bộ các cơ quan trong cơ thể được phục hồi và nạp thêm năng lượng. Đó là khoảng thời gian quan trọng đối với sức khỏe và năng lực hoàn thành công việc một cách hiệu quả.

Chúng ta thường hay bị lãng quên gì ở phòng ăn? Chúng ta quên ăn một bữa ăn ngon miệng. Chúng ta quên ăn một bữa

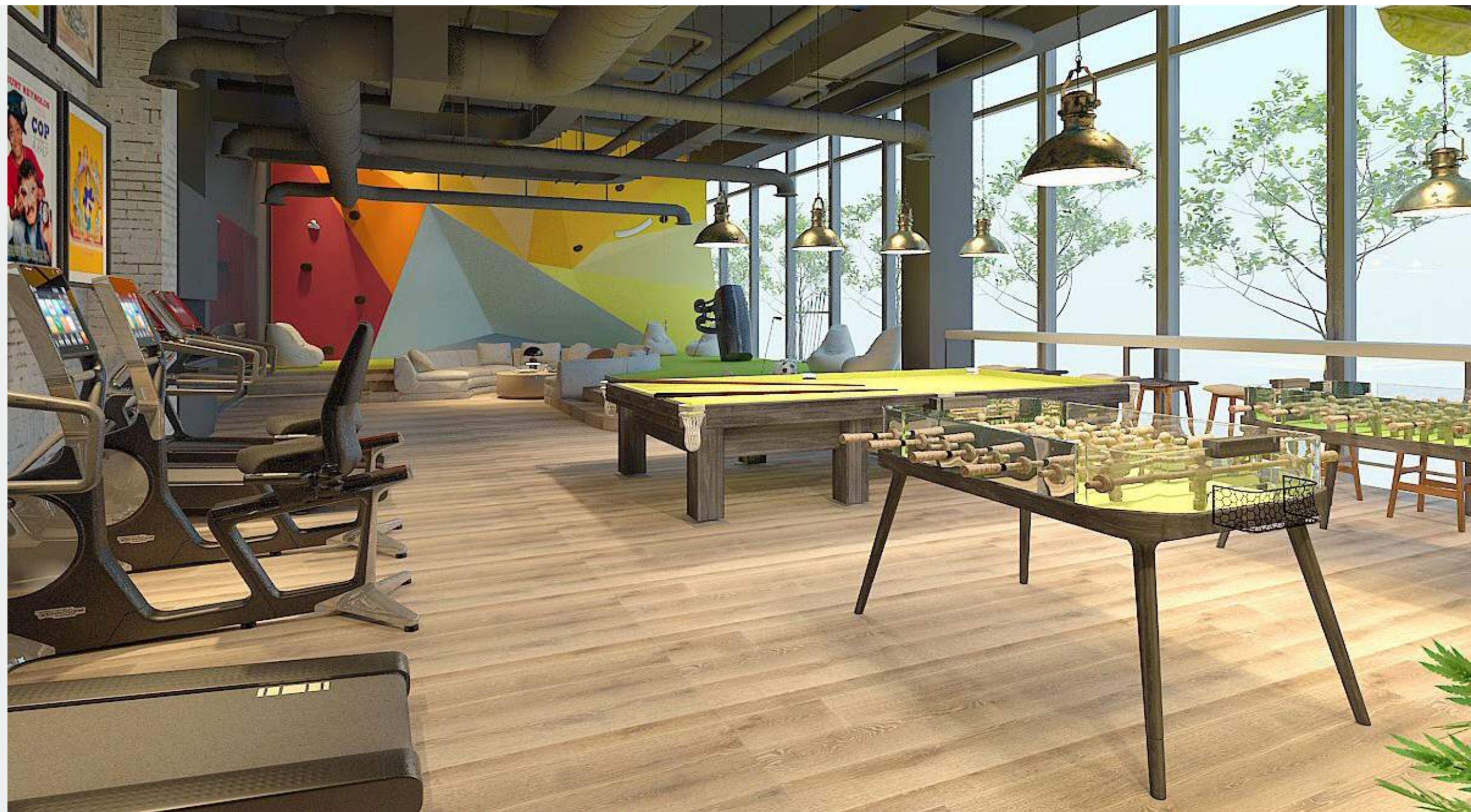
ăn vì sức khỏe. Chúng ta quên mất một cách sống. Thay vào đó.

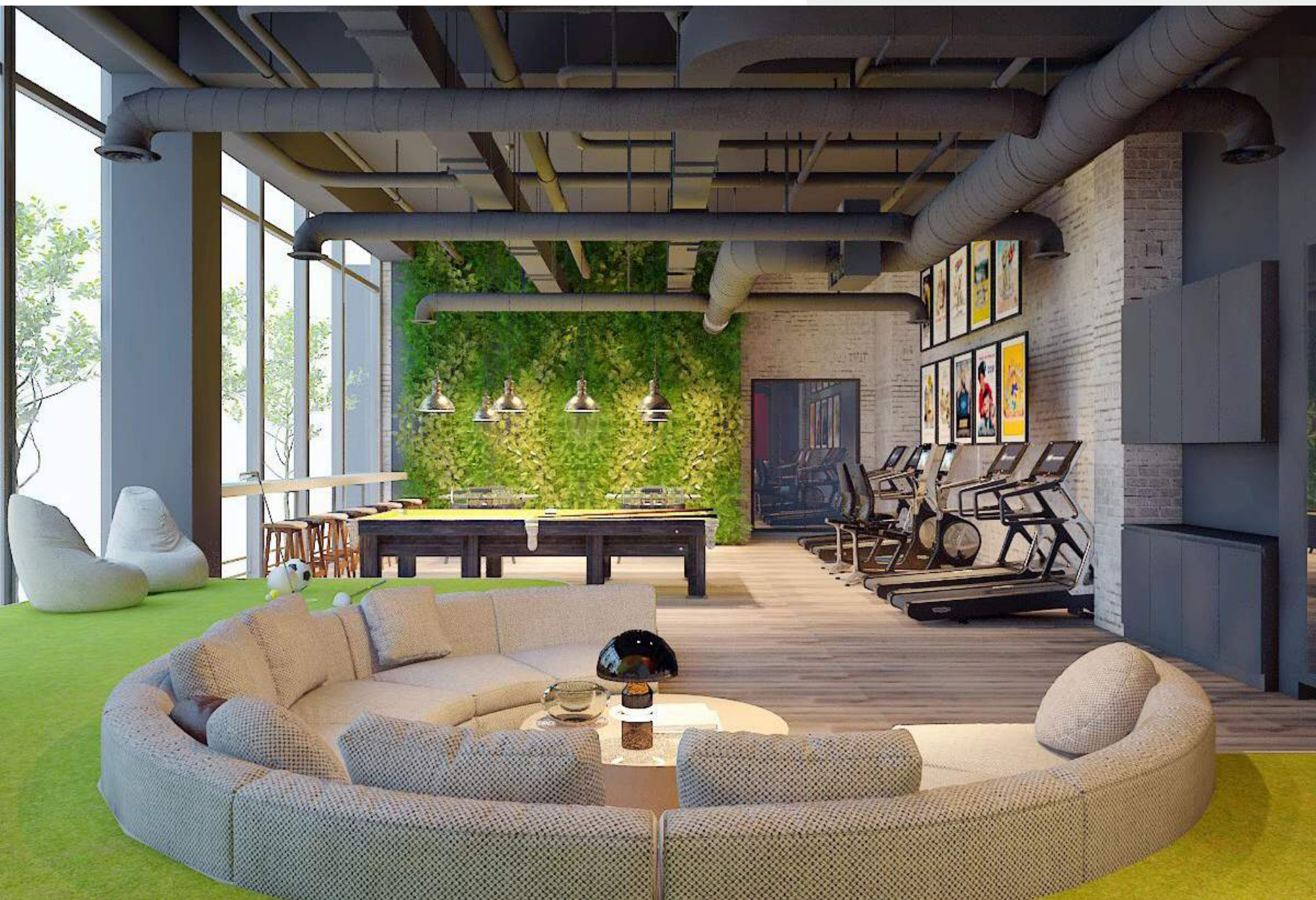
Chúng ta nhớ nhiều đến áp lực trong công việc, việc gì chưa hoàn thành, phải làm gì tiếp theo,.. và cả những điều quan trọng trong cuộc sống khác. Chúng ta gặp stress. Cuộc xung đột giữa lí trí và các hệ cơ quan trong cơ thể sẽ không chịu đựng lại nếu chúng ta còn lãng quên cách nghỉ ngơi đúng đắn.

RELAXING AREA

Giảm bớt những ưu phiền của người lãnh đạo Hoàng Hải

Đây là khu vực mà một văn phòng hiện đại không thể thiếu. Việc chú tâm vào khu vực này vừa thể hiện được chữ tâm của nhà lãnh đạo chăm lo đến đời sống tinh thần của cán bộ nhân viên, vừa thể hiện đúng tầm nhìn xa trông rộng đón đầu xu thế văn phòng văn minh hiện đại của thế giới tại Việt Nam. Với sự thấu hiểu rằng, người lao động chỉ làm việc trong trạng thái tốt khi tâm thể thoải mái nên khu relaxing hứa hẹn sẽ đưa cán bộ công nhân viên Hoàng Hải vào một không gian được thư giãn hoàn toàn, khỏe về cả tinh thần và thể chất. Tái tạo nhanh chóng sức lao động, giúp giữ chân được người hiền tài.





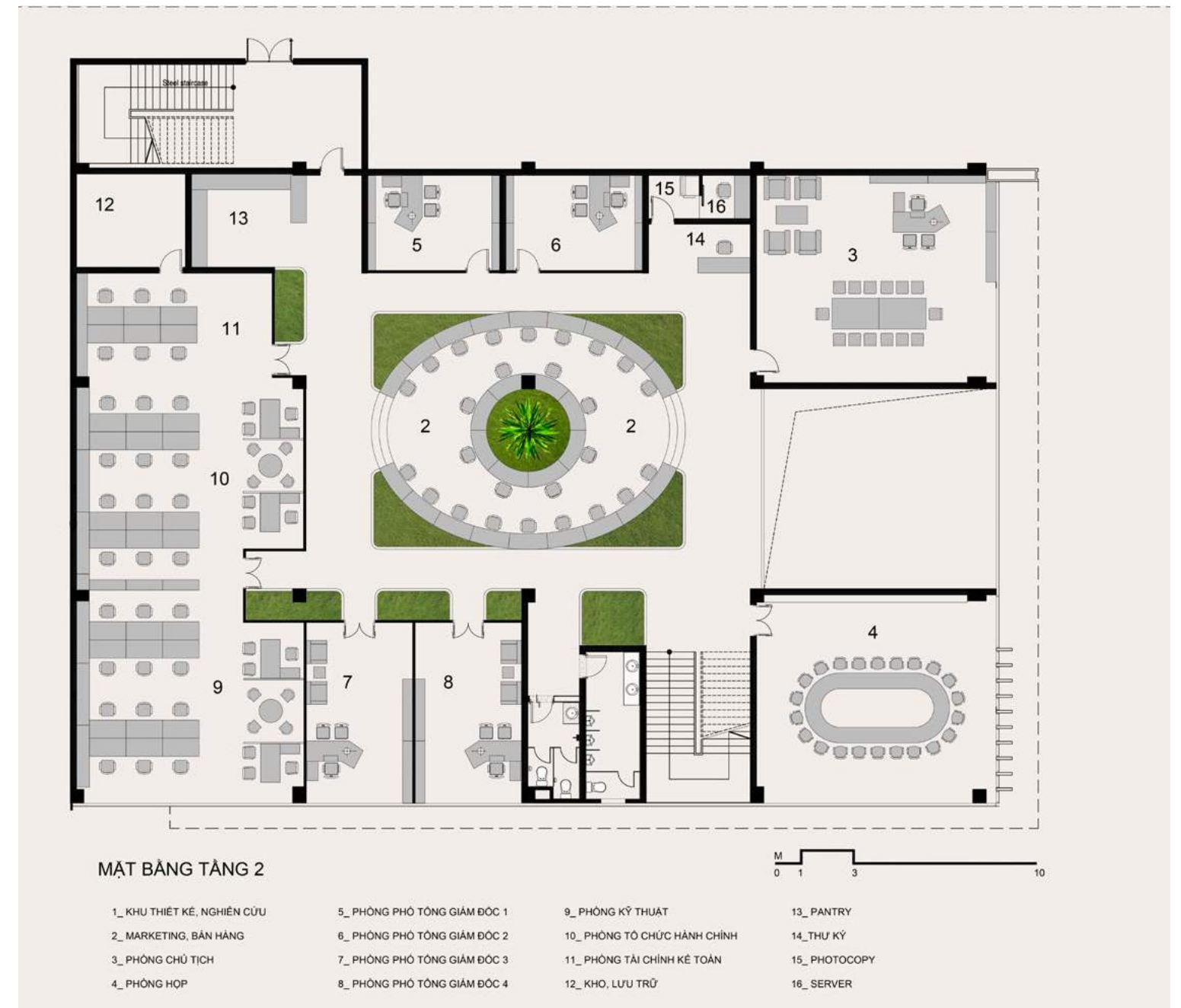
BỐ TRÍ KHÔNG GIAN KHU VỰC TẦNG 2

“Thuận thiên địa hợp đắc nhân tâm” đối với mặt bằng tầng hai tạo nên 3 điểm nổi bật:

Thứ nhất, mặt bằng tầng hai được thiết kế vận động theo dòng đối lưu không khí hướng Đông Nam - Tây Bắc. Khi cửa mở, luồng gió theo hai bên hành lang mà chảy tới các phòng, mang theo sự trong lành và tươi mới mỗi ngày.

Thứ hai, mặt bằng được bố trí dựa trên nguồn cảm hứng từ hình ảnh về trung tâm văn hóa truyền thống dân gian, nơi hội tụ anh tài và là nơi diễn ra các hoạt động lễ hội mừng tổng kết mùa đại thắng. Thể hiện sự tự hào về hình ảnh cây đa, bến nước, sân đình đã khắc sâu vào tâm khảm người con đất Việt.

Điểm nổi bật thứ ba là giúp lãnh đạo thể hiện tâm ý chú trọng vào nhân viên, lấy người con người làm trung tâm. Dễ dàng thu hút người tài đến và ở lại cống hiến cho Hoàng Hải.





PHÒNG LÃNH ĐẠO

Là nơi làm việc của người lãnh đạo chủ chốt luôn luôn phải đưa ra quyết định cho toàn tập thể. Là nơi diễn ra các hoạt động đối nội và đối ngoại quan trọng. Việc thể hiện đưa tính thiên vào trong thiết kế đồng thời làm bật lên nét uy nghi và tầm cỡ của lãnh đạo - người đại diện nhà máy là điều mà kiến trúc sư đưa vào.



PHÒNG HỌP

Phòng họp lớn là nơi họp toàn bộ cán bộ lãnh đạo công ty, nơi thu thập thông tin tổng hợp toàn nhà máy giữa các bộ phận với nhau. Nơi họp, bàn bạc sự vụ vừa có thể là những chuyện vui nội bộ như khen thưởng, tuyên bố đề bạt,.. hoặc cũng có thể là nơi diễn ra sự tranh luận mâu thuẫn trong tổ chức,....

nên chính vì vậy không gian phòng họp vừa phải đáp ứng công năng đầy đủ vừa có thêm những điểm nhấn nhá giúp giảm bớt tính căng thẳng của mỗi cuộc họp, tăng tính thân thiện và cởi mở đồng thời kích thích tái tạo sức lao động, tăng tính sáng tạo.

MARKETING BÁN HÀNG

Là phần nổi bật nhất trong toàn bộ công trình. Hội tụ đầy đủ hướng tốt, thể hiện văn hóa dân tộc, trung tâm kết nối, phối hợp với các bộ phận khác một cách dễ dàng.

Phòng marketing - bán hàng đón gió mát từ hướng Đông Nam được thông từ tầng một lên trên tựa như giếng trời. Về phong thủy, mặt hướng nước hướng gió, lưng tựa sơn. Sơn ở đây chính là khối các phòng ban giám đốc, khối kĩ thuật - hành chính. Khí tụ ở giữa, thu lộc của đất trời. Sẽ mang đến những điều tốt lành cho khối kinh doanh mang về những thương vụ bội thu.





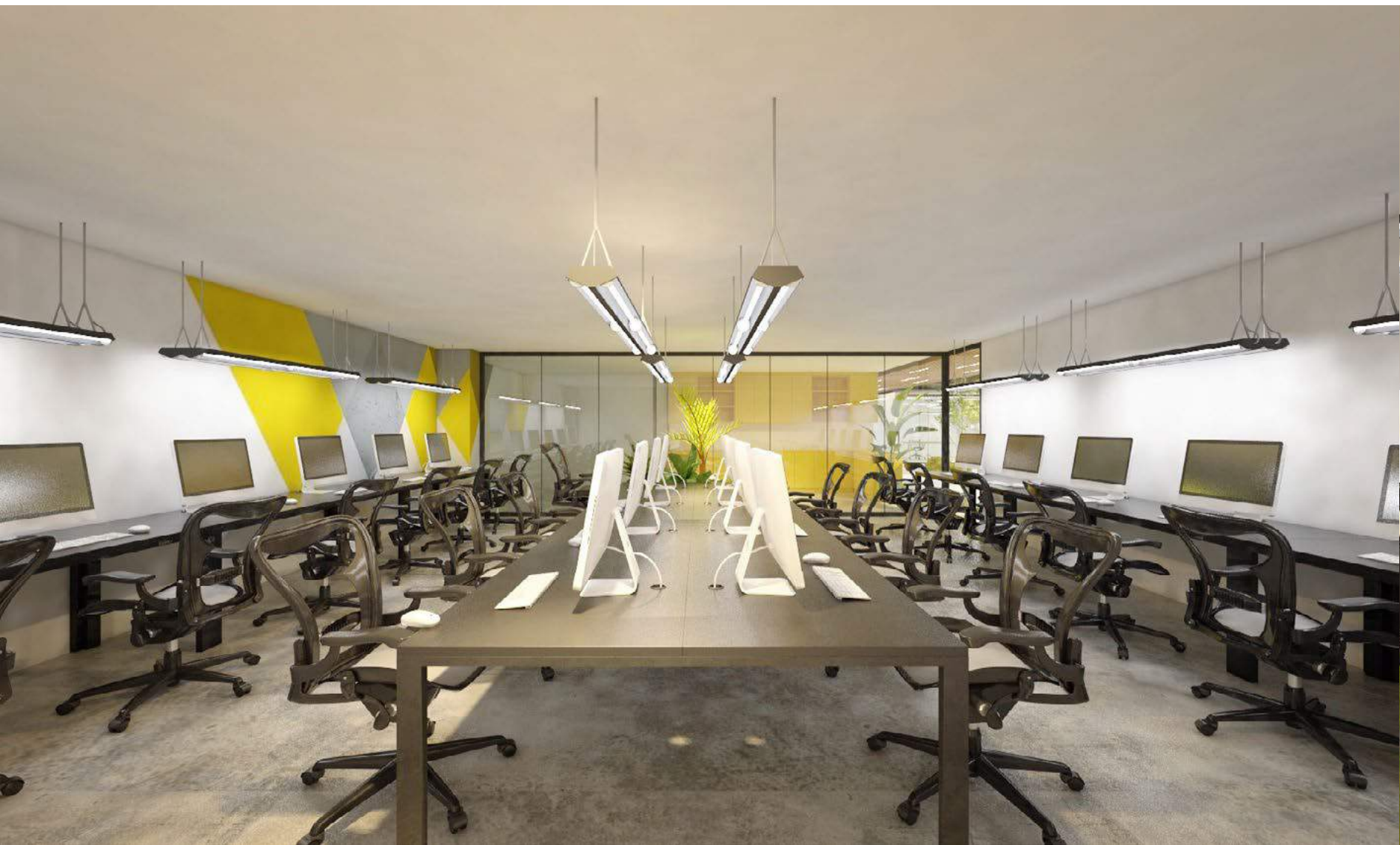
Kiến trúc sư hình dung hóa thành nhân viên marketing - bán hàng, ngồi làm việc trong văn phòng nhà máy Hoàng Hải. Tinh tế nâng bục làm việc lên để có thể nhìn ngắm được cảnh quan bên ngoài cửa kính mà không bị che khuất tầm nhìn. Biến khu vực này thành nơi làm việc mở và nổi lên cao hơn một chút so với các khu vực phòng ban khác tựa như sân đình đồng thời giải quyết hiện trạng bài toán chiếc cột trụ lớn giữa phòng một cách tinh tế khi kết hợp với công nghệ đèn Led Barrisol - trần phát sáng theo hình tượng tán lá cây đa xum xuê và tròn trịa.

Về bản chất, phòng marketing - bán hàng chính là đầu tàu kéo hoạt động cho toàn bộ công ty. Việc kết nối với các bộ phận khác được thực hiện phải thuận tiện và rõ ràng để công việc luôn được trôi chảy.

Bộ phận này chính là hình ảnh tượng trưng của mô hình tổ chức Sân đình làng với cây đa, bến nước được kiến trúc sư lồng ghép vào khu vực này một cách tinh tế theo triết lí "Thuận thiên - địa lợi - đắc nhân tâm".



PHÒNG KỸ THUẬT



PHÒNG HÀNH CHÍNH



PHƯƠNG ÁN 2

Thiết kế định hướng theo mô hình văn phòng hiện đại.

Nhân viên của Hoàng Hải sẽ không còn bị gò bó trong một khu vực phân vùng nhất định. Mọi người có thể di chuyển xung quanh, làm việc mọi nơi, trò chuyện nhiều hơn... xây dựng các mối quan hệ chuyên nghiệp và trao đổi về công việc một cách tiện lợi.

Văn phòng làm việc chính là bộ mặt của toàn công ty. Vì vậy, ấn tượng ban đầu quyết định rất nhiều đến sự thành công và phát triển trong công việc. Phương án B sẽ mang đến Hoàng Hải một văn phòng làm việc đẹp, tiện nghi thể hiện sự chuyên nghiệp và mức độ tin cậy của công ty bạn trong mắt của đối tác.

Hơn nữa, điều này cũng góp phần tăng thêm niềm hứng khởi làm việc cho đội ngũ nhân viên.

PHÒNG CHỦ TỊCH



MẶT BẰNG



MẶT BẰNG TẦNG 1

- 1_ KHÔNG GIAN GIẢI TRÍ + GAME
- 2_ PHÒNG ĂN CHUNG
- 3_ QUẦY BUFFET
- 4_ KHU BẾP
- 5_ PHÒNG ĂN VIP
- 6_ SÂN LỄ TÂN
- 7_ SÂN CHỜ



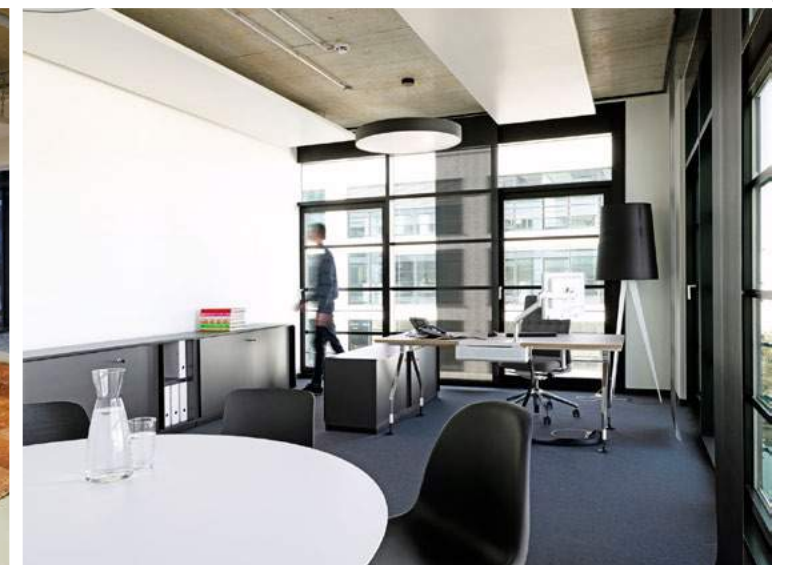
LAYOUT PLAN TẦNG 2



PHÒNG TỔNG GIÁM ĐỐC



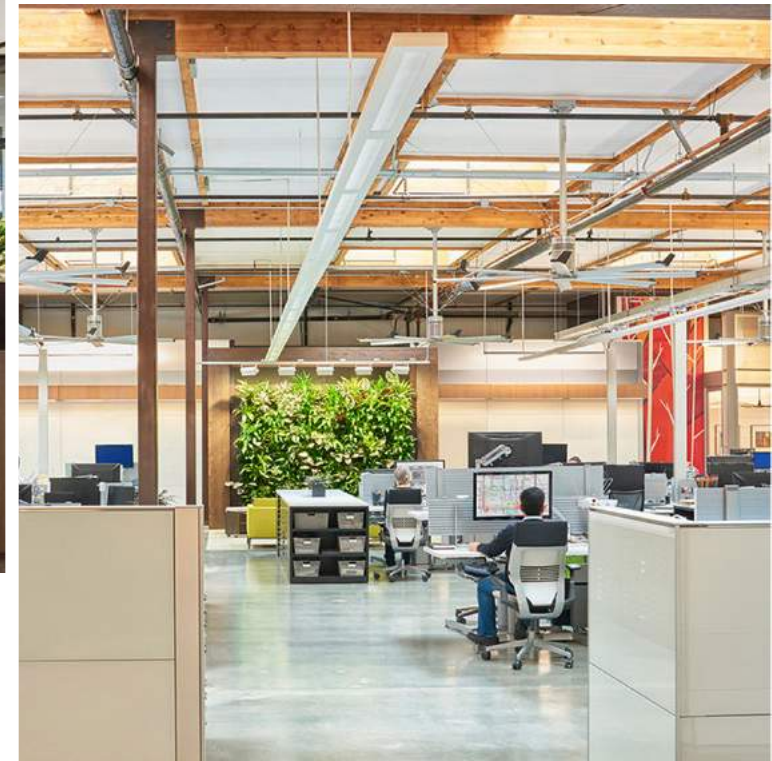
PHÒNG PHÓ TỔNG GIÁM ĐỐC



PHÒNG HỌP



KĨ THUẬT





KINH DOANH - MARKETING

PHÒNG ĂN



PHÒNG ĂN VIP



KHU PANTRY



SẢNH

